

健康長寿社会の実現を目指す 郵送検査サービスのご紹介

企業・団体様向け郵送検査の手順書

ライフトレック株式会社



企業団体様向け郵送検査の手順（発注 → 結果の開示）

1. 郵送検査サービスの流れ
2. お申し込み方法
3. 郵送検査セットの納品、利用者様への配布
4. お支払い方法
5. 郵送検査セットの使用方法
6. 検査物の返送方法
7. 結果の確認方法
8. お問い合わせ先



特長



いつでも

早めの検査で、受診の機会をのがさない。



どこでも簡単に

自宅から少量の検体を郵送するだけ



誰にも知られず

匿名のため個人情報を保護



結果はWEBで

個別IDでスマホから安全に確認

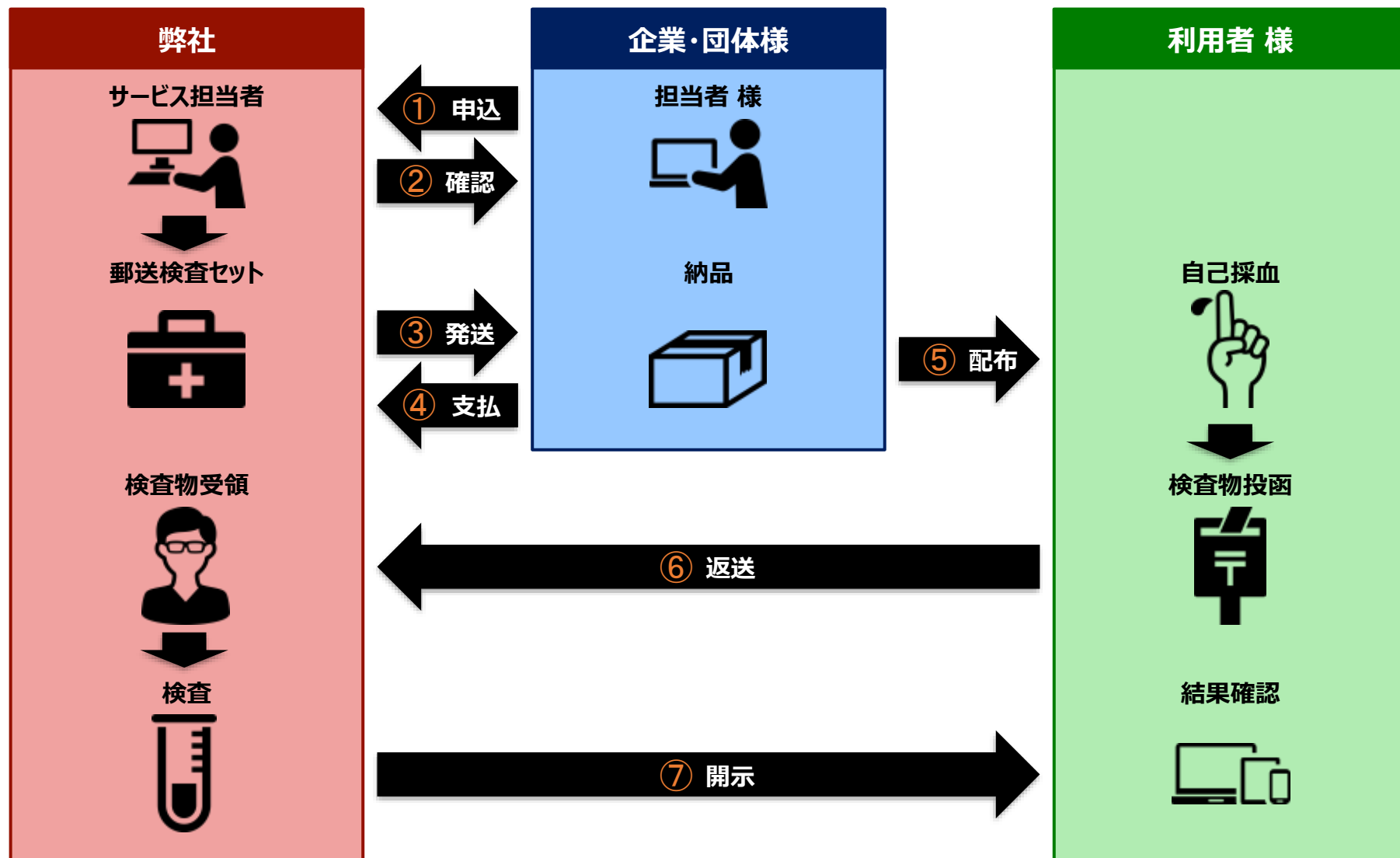
たとえば、このようなときに利用できます

- ✓ 心配な症状があり、病院に行く前に知りたい
- ✓ 病院に行く時間が無いため自宅で検査したい
- ✓ 誰にも知られず検査したい
- ✓ 健康管理の指標として利用したい



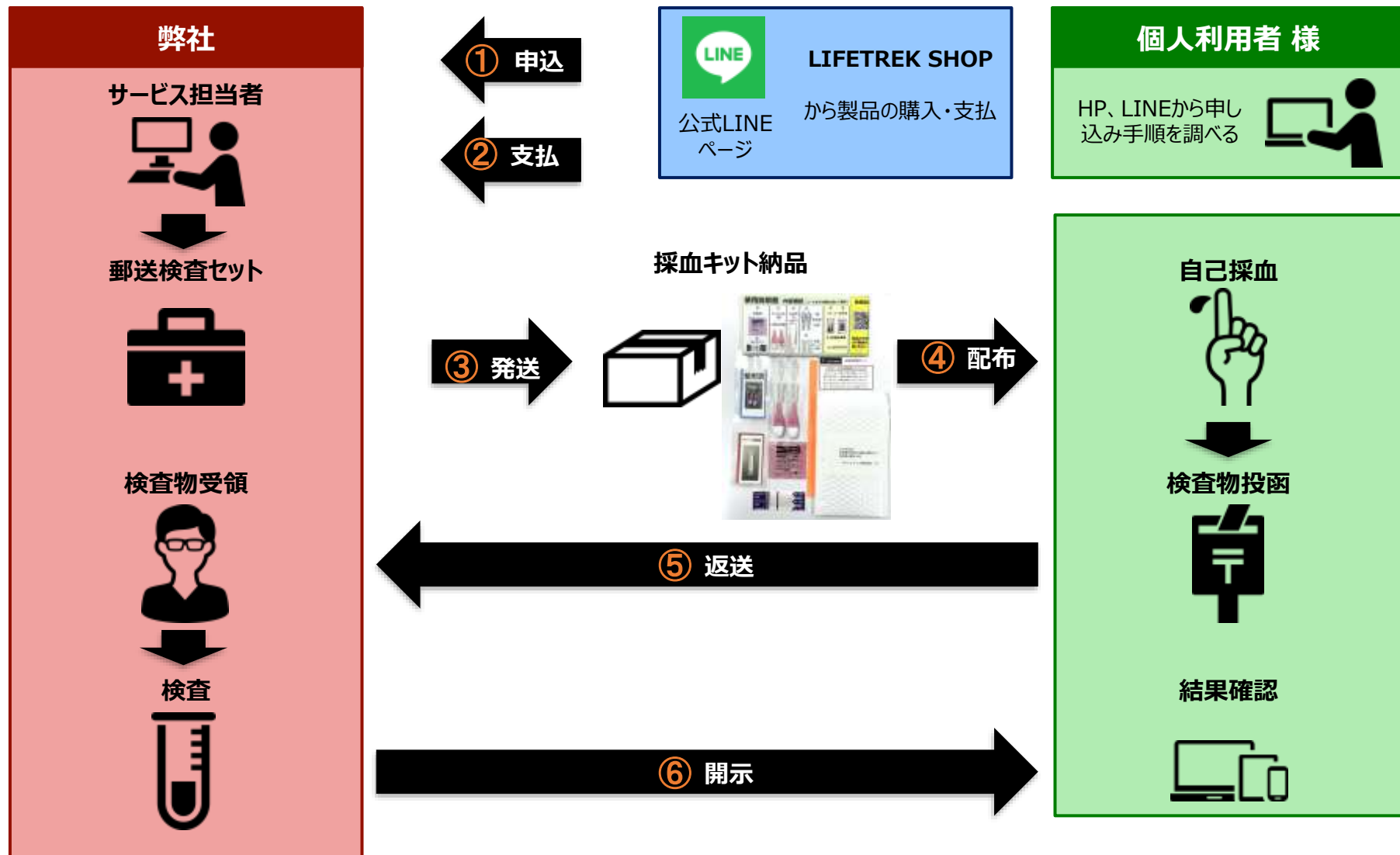
1. 郵送検査サービスの流れ（企業・団体様）

本郵送検査サービスは、①～⑦の手順に従って進んでいきます。



2. 郵送検査サービスの流れ（個人利用者様）

本郵送検査サービスは、①～⑥の手順に従って進んでいきます。



3. お申し込み方法（企業・団体様）

郵送検査のお申し込みは、弊社ホームページにてお願いいたします。

- ① 弊社ホームページ（<https://lifetrek.co.jp/>）から郵送検査ページへ進み、お申し込みください。
お電話、E-mailなどでの受付は行っておりません。

『弊社ホームページ』

ここをクリック



『郵送検査のページ』



- ② 留意事項等をご確認後に、お申し込みフォームへ進んで、必要事項をご入力ください。



ここをクリック

4. お申し込み方法（企業・団体様）

③ 入力された項目をご確認いただき、送信ボタンをクリックしてください。

ご入力いただいたメールアドレス宛てに、受付完了メールを自動配信しております。受付完了メールが届かない場合、お申し込みが正常に行われていない可能性がございます。お手数ですが、メール（service@lifetrek.co.jp）にて、お問い合わせをお願い致します。

④ 弊社担当者より、メールにてご連絡を差し上げております。

お申し込み頂いた担当者様宛てに、弊社の担当者よりメールを差し上げます。その際、注文書、売買契約書を添付致しますので、ご確認ください。

ご承諾頂ける場合、注文書の下方部分にチェックをお願い致します。ご確認頂いた注文書の弊社受領をもちまして、正式なご注文完了とさせていただきます。

ご不明な点などございましたら、メールにて、お気軽にお問い合わせください。

お申し込み完了

5. お申し込み方法（個人利用者様）



郵送検査のお申し込みは、弊社公式LINEページにてお願いいたします。

① 弊社公式LINEページ（[LIFETREK SHOP](#)）から製品をお申し込みください。

『弊社ホームページ』



- ② 留意事項等をご確認し、必要情報をご記入下さい。
- ③ 製品と個数を選んで、ご購入ください。
- ④ クーポンをお持ちの方は、クーポン番号をご記入ください。
クーポンで割引や特典が利用できます。
- ⑤ お問い合わせについてもこのページから利用できます。

6. 郵送検査セットの納品、利用者様への配布

郵送検査セットの受取、利用者様への配布をお願い致します。

- ① お申し込みが完了すると、ご指定の納品場所に郵送検査セットを、順次発送させていただきます。
納品されましたら、郵送検査セットの数量などに相違がないことをご確認ください。
郵送検査セットは、中身が見えない簡易パッケージでお送り致します。

郵送検査セットAには、以下のものが入っています。

『郵送検査セット』



1. 消毒綿 1包
2. ばんそうこう 1枚
3. ランセット（採血針） 2個
4. 圧迫用ゴム 1本
5. 採血管 2本
6. 採血チューブ 2本
7. チューブ袋 1袋
8. 使用済袋 1袋
9. 保管用情報カード 1枚
10. 返送用封筒 1枚
11. 使用説明書 1枚
12. 注意事項 1枚

直射日光を避け、湿気の少なく涼しいところに保管してください。

- ② 郵送検査セットを、検査の利用を希望される方（利用者様）にご配布ください。

お振込みは、検収月末締めで、翌月末までをお願い致します。



振込手数料は、御社負担でお願い致します。

使用されなかった郵送検査セットの返品および返金はできませんので、予めご承知おきください。

8. 郵送検査セットの使用法

郵送検査セットに同封の使用説明書に従って、検査物の採取をお願い致します。

まずは、使用説明書の採血方法の動画をご覧ください。

使用説明書のステップ1～4にしたがって、自ら検査物の採取を行ってください。他人の採血を行ってはいけません。

ステップ 3 採血と保管

④ランセットで針刺し
カチッ！と音をさせます
指の先
1. ゴムを巻いたあと10秒ほど待つ。
2. ランセットの先端を指先に強く押し当てる。

⑤血液を採血管で集める（採血管は横向きで使用）
横向き！
指先に血液が丸くたまのを待つ。 採血管の先から血液が自然に吸い込まれます。
できれば2本分！

⑥採血管を保管チューブに入れ閉める
カチッ！
1. チューブに入れる。
2. 上から押さえる。
3. カチッ！と音がするまで閉める。
保管チューブ 123
ふたが開るとカチッ！と音がする

ステップ 4 カード保管と返送準備

⑦情報カードの保管
LIFETREK 保管用情報カード
このカードのお使いについて
・このカードは、検査で大切に保管してください。
・結果が出る前に、裏面の情報が必要となります。
・大切に保管し、破損や汚損を避けてください。
・他人に譲渡しないでください。
結果を見るためのWeb入力が必要です。
大切に保管し、失くしたり、捨てたりしないでください。

⑧血液の入ったチューブの包装
封をする
ラベルがあるか確認！ チューブ袋

⑨使用済み器具の回収
消毒綿 庄迫コム
封をする
ランセットx2個 使用済袋

ステップ 5 郵送

⑩郵便で返送する
チューブ袋 封筒に入れる
返信用封筒
そのまま投函
オプション※
※注文時に「レターバックライト」が選べます。

採血器具を正しくご使用頂けなかった場合や、利用者様の意向によるキャンセルの場合、ご返金致しかねますことを予めご了承ください。

9. 検査物の返送方法

郵送検査セットに同封の使用説明書に従って、検査物の返送をお願い致します。

使用説明書のステップ5～7の通り、採取した検査物を弊社まで郵送してください。

結果を確認する際に情報カードが必要となります。利用者自身で大切に保管してください。

投函までに時間が空いてしまう場合は、検査物を冷蔵庫内に保管してください。

検査物返送料（返送用封筒）につきましては、こちらでご用意させて頂いたものが、弊社負担となります。

使用説明書 内容確認：①～⑥を下の場所に置いて確認！

① 消毒綿 Q14-PDA-5992 100枚入り 2枚	③ ランセット針 2個 (1個は予備)	④ 圧迫用 ゴム (13x22cm)	⑤ 3連 採血管 (2個) 123 123	⑦ チューブ 使用済	⑧ チューブ 使用済
② ばんそうこう	予備	ピンク オレンジ	⑥ 保管 チューブ (2個) A31T-P0002	2つの返送用袋	⑨ 返信用封筒

動画説明



採血の方法は
まず動画をご
覧ください。

ステップ 1 準備

①ランセットの準備



クルッと回して引く

保護キャップ ランセット

ステップ 2 指の圧迫

②指をよくもむ



中指の先端部を、
消毒し、右手の親指
と人差し指でよくもむ。

③圧迫ゴムを巻く



親指で押さえる

1. 中指の第一と第二関節の間に
2. ゴムを引きながら3回強めにまき、
3. 親指で押さえて止める。

このとき、指先が赤黒くなる。

返送先

〒103-0016
東京都中央区日本橋小網町12-7
日本橋小網ビル 4F
ライフトレック株式会社
TEL; 03-6810-7526

10. 結果の確認方法

検査結果の確認は、弊社ホームページからお願い致します。

- ① 保管用情報カードを、お手元にご準備ください。
- ② 弊社の検査結果ページ（<https://lifetrek.co.jp/inspection-index>）にて、結果をご確認ください。
お電話、E-mailなどでの結果報告は、行っておりません。

検査結果 

『検査結果ページ』



検査結果は、一定期間経過後、弊社にて削除いたします。
必要に応じてスクリーンショットなどで保存してください。

検査結果の取り扱いは、利用者様の責任のもと、
十分にご留意ください。





ご不明な点などございましたら、メールにてお気軽にお問い合わせください。

ご回答までにお時間を要する場合がございます。予めご了承ください。



ライフレック株式会社 お問い合わせ窓口
メール: service@lifetrek.co.jp